

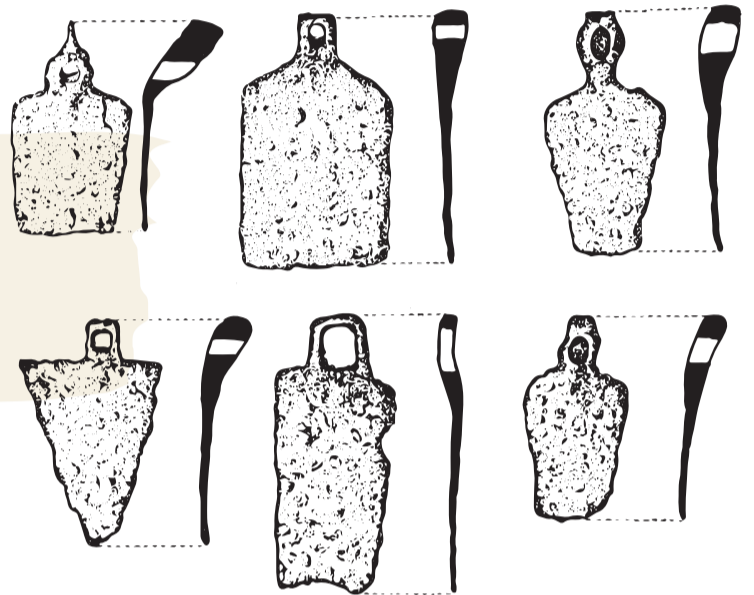


FERRAMENTAS DA AGRICULTURA ROMANA

Empregábanse no campo para **sementar, regar, manter, podar, segar e colleitar**. Feitas de diversos materiais como madeira, pedra, corno, óso... pero só temos nos nosos días exemplos en pedra ou metal.

Aixadas

Feitas cunha plancha de ferro, que pode ser chan ou encorvada, cunha abertura nun dos bordes para colocar o mango, que era de madeira, polo que nas excavacións arqueolóxicas é raro que se atopen. **Emprégase para remexer, cavar ou escardar a terra.**



Podón

Instrumento **grande e de folla máis ou menos ancha** cun corte curvo e, as veces, outro recto en su parte saínte, empregábase como brosa, para cortar leña ou podar, desbrozar, recoller a uva, cortar a herba unha vez segada e aclarar nos montes e sitios cubertos de vexetación espontánea.

Coitela

Instrumento para cortar de folla moi ancha.



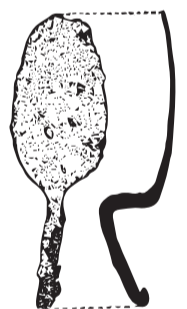
Podadera

Máis pequena co podón, empregábase na **poda de árbores e vides**, formado por una coitela de formas diversas.



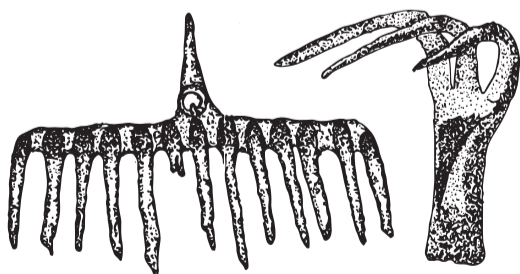
Plantador

Paletas estreitas e alargadas, cun vástago nun extremo para mangala e bordes afiados.



Enciño

Con forma de tridente, pero con variable número de dentes, son en xeral, longos, fortes e estreitos. A súa función era **recoller a palla, herbas e outros restos vexetais**.



Fouciño

Serve para segar, composto dunha **folla curva, xeralmente con dentes agudos e cortantes pola parte cóncava**, e á cal se lle une un mango de madeira. A folla é máis fráxil, máis estreita e de maior lonxitude co podón.



As imaxes mostradas son restos arqueolóxicos orixinais

